

素地の家-sojinoie-

2階建て3LDK 33坪タイプ

木組みと木だけはこだわりたい。

構造：木造2階建て
 1階床面積 15坪
 2階床面積 15坪
 テラス・ポーチ 3坪
 施工床面積 33坪



外観イメージ

お見積り(機械加工の場合)

建物本体工事	16,300,00円	坪当たり9.4万円
付帯工事※	2,000,000円	(平均)
設計監理料	1,630,000円	
オプション	(積算による)	
消費税	996,500円	
合計※	20,926,500円	

※ 合併浄化槽が必要な地域は別途45万円(税込)が必要です。
 ※ 登記費用等は含まれておりません。

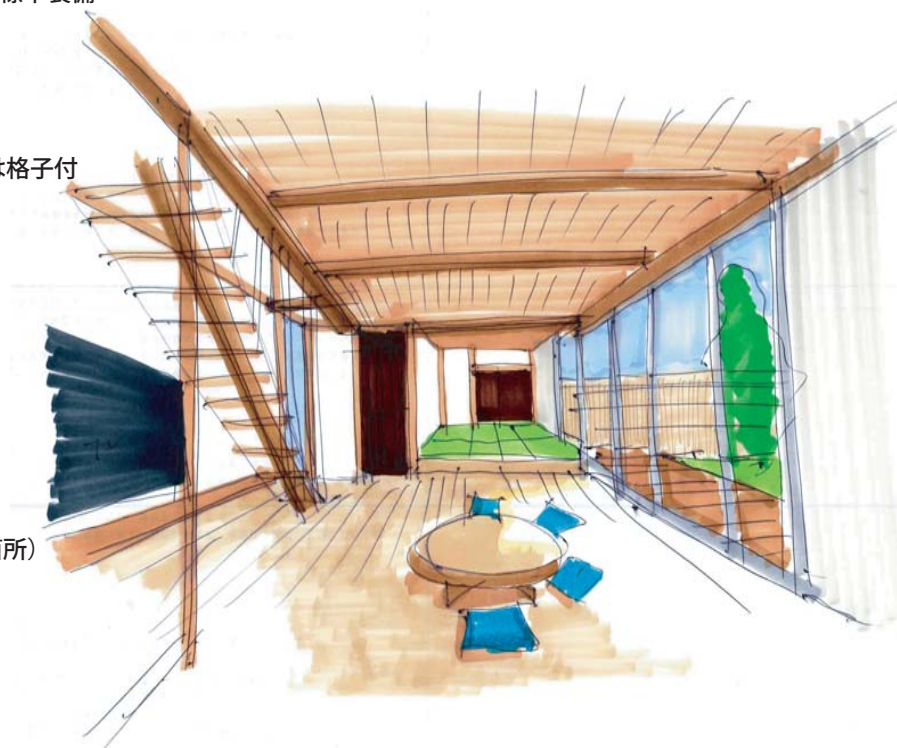
お見積り(手キザ加工の場合)

建物本体工事	18,300,000円	坪当たり5.5万円
付帯工事※	2,000,000円	(平均)
設計監理料	1,630,000円	
オプション	(積算による)	
消費税	996,500円	
合計※	23,131,500円	

※ 合併浄化槽が必要な地域は別途45万円(税込)が必要です。
 ※ 登記費用等は含まれておりません。

素地の家 標準仕様

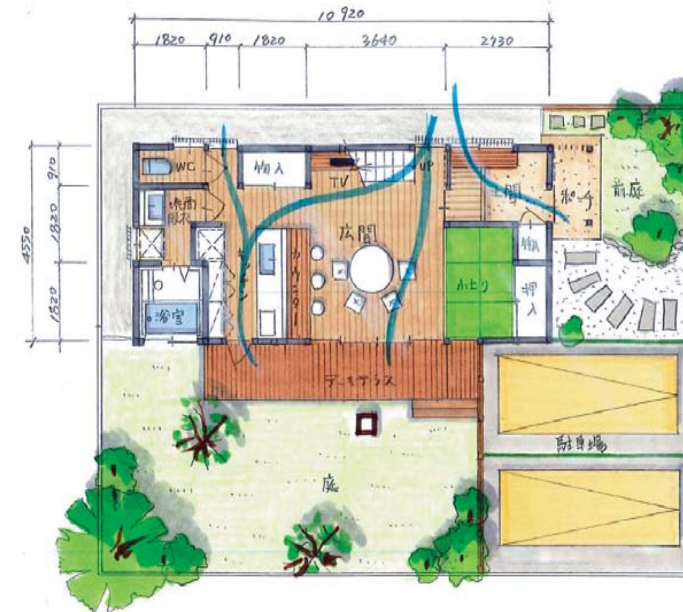
構造材	天然乾燥天竜杉、桧
柱	天然乾燥天竜杉、桧の4寸柱・1尺(30cm)角の大黒柱1本標準装備
工法	機械加工又は手仕事による木組み 職人による研削
基礎	ベタ基礎
外壁	ガルバリウム鋼板・カキ落とし塗
屋根	ガルバリウム鋼板葺き
玄関建具	杉材の木製建具/ダブルロック
アルミサッシ	オールペアガラス・網戸標準装備・階周りは雨戸もしくは格子付
床材	標準杉30mm無垢材・水周りは15mmの無垢材
壁材	1階は珪藻土塗 2階は呼吸する壁紙 収納、押入の壁・天井・欄干造りの無垢仕様
天井材	杉小幅板又は呼吸する壁紙
階段材・棚板	杉の無垢板45mm
内部建具	オーダー建具(サ突板)
キッチン	タカラスタンダード2550 他社メーカーも対応可
トイレ	暖房シャワートイレ
外水栓	ポール付1箇所
浴室	INAX ユニットバス1坪タイプ 他社メーカーも対応可
洗面台	無垢カウンター、
弱電設備	コンセント FV ジャックEL配線1箇所 カラーモニターインターホン・エアコンコンセント 各室1箇所) 24時間換気システム・自動火災警報器
照明器具	標準装備
保証	J10 10年保証



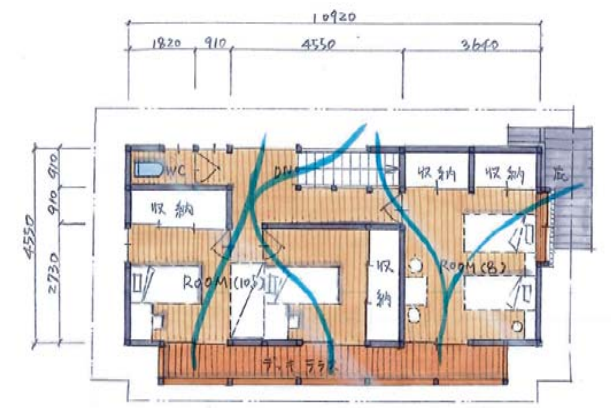
内観イメージ

オプション

地盤補強工事 地盤調査により補強が必要な場合(積算による)
 オール電化仕様 建物本体価格+100万円
 建物全館暖房システム「サーマスラブ」建物本体価格+100万円



1階平面図



2階平面図

素地の家の特徴



木の乾燥方法までこだわった地場の国産材をお値打ちで・・・

当会の主催者の1人は材木屋さんです。材木屋として長年木を見つめてきました。材木のプロの立場で胸を張って出せるよい材料を得るために、木を倒した時から建物になるまで一タテで管理しています。特に乾燥方法においては、葉がらしい強制的に乾燥させるのではなく、ゆっくりと自然に乾燥させる方法をとっています。そんなこだわりの木材が、お値打ちでふんだんに使えます。地場の木で家を作ることは環境に対しても良いことです。

あなただけの仕様の家を・・・

木組みと木造住宅設計に精通した建築家と、時間をかけてじっくり話し合いながらあなただけのオーダーメイドの家を設計します。普通一生に何度もない家造りを、アドバイスをもらいながら、最善を尽くした家づくりの設計が出来ます。



人に最も安心で、環境に優しい断熱材です。

パーフェクトバリアポリエステル素材の持つ優れた特性を利用し、赤ちゃんが包まっても安心な断熱材です。ペットボトルを再利用し、環境に配慮された新しい素材です。

1. 接着剤一切使用していないため、有害揮発性の心配がなく、シックハウスの原因になりません。
2. ポリエステルは、虫食害、発行腐敗の心配がなく、そのため一切の防止薬物の混入の心配がありません。

どのメーカーにも対応しています。

キッチンや金物 様々な材料など、世の中に流通しているものであれば基本的に使うことが出来ます。最近ではネットで簡単に情報が取れる世の中になり便利になってきました。反面その情報を選別していく必要が出てきました。当会では、責任上、安易に実績のない材料を使うことはいたしません。



正直な家の会

住まい手と造り手が正直に向き合う
 伝統工法による家づくり

お問い合わせ： 〒426-0134 静岡県藤枝市滝沢72-1
 正直な家の会事務局 TEL 054-639-0804 FAX 054-639-0956